

UNITÉ 106

\$ (par mois)
2 chambres à coucher

DESCRIPTIF

DIMENSIONS APPROXIMATIVES:

Chambre principale: 10,4' x 10,8'

Chambre: 10,2' x 9,3'

Salon: 16,1' x 9'

Cuisine: 11,4' x 14'

Salle à manger: 11,9' x 6,6'

Salle de bain: 5' x 12,8'

Balcon avant: 10,7' x 5'

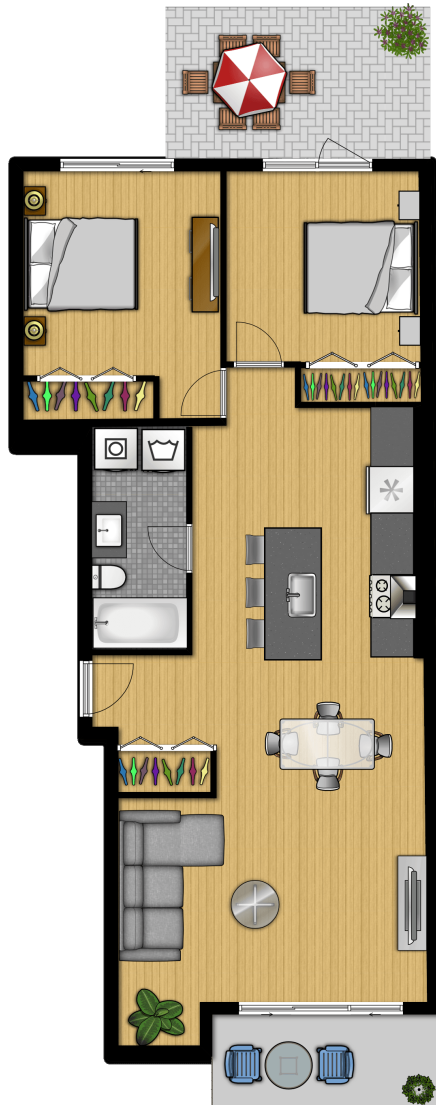
Terrasse arrière: 14' x 8'

INCLUS

- Stationnement souterrain
- Eau chaude

CARACTÉRISTIQUES

- Un balcon et une terrasse
- Immense fenestration certifiée ENERGY STAR®
- Échangeur d'air
- Air climatisé



* Ces dessins sont des plans préliminaires et les dimensions sont approximatives et sujettes à changements sans préavis.