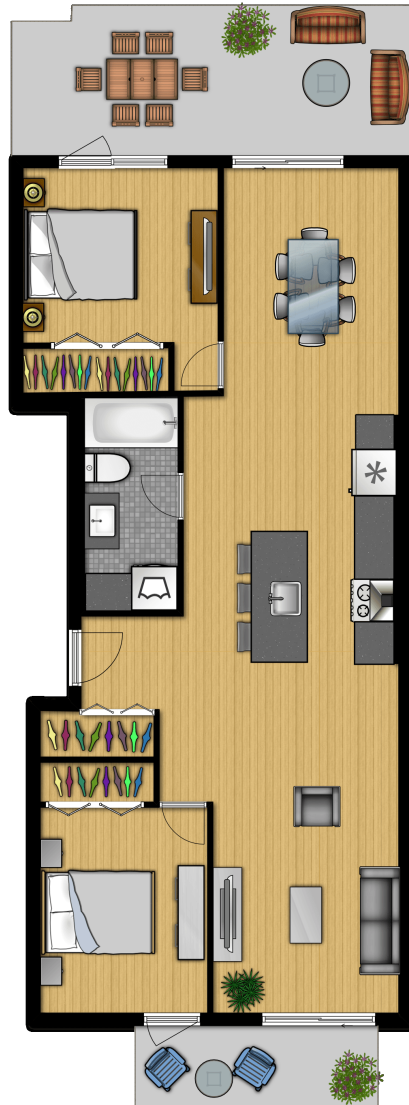


UNITÉ 302

. \$ (par mois)
2 chambres à coucher



DESCRIPTIF

DIMENSIONS APPROXIMATIVES:

Chambre principale: 10' x 9,5'

Chambre: 8,8' x 10,8'

Salon: 10' x 15,9'

Cuisine: 11,1' x 15,4'

Salle à manger: 9,4' x 11,1'

Salle de bain: 5' x 11'

Balcon avant: 13,5' x 4'

Balcon arrière: 19' x 8'

INCLUS

- Stationnement souterrain
- Eau chaude

CARACTÉRISTIQUES

- 2 balcons
- Immense fenestration certifiée ENERGY STAR®
- Échangeur d'air
- Air climatisé



* Ces dessins sont des plans préliminaires et les dimensions sont approximatives et sujettes à changements sans préavis.