

## UNITÉ 307

. \$ (par mois)  
1 chambre à coucher

## DESCRIPTIF

## DIMENSIONS APPROXIMATIVES:

Chambre principale: 9,8' x 8,10'

Salon: 11,3' x 16'

Cuisine: 7,3' x 18'

Salle à manger: 10,2' x 9,10'

Salle de bain: 5' x 11,2'

Balcon avant: 13,5' x 4'

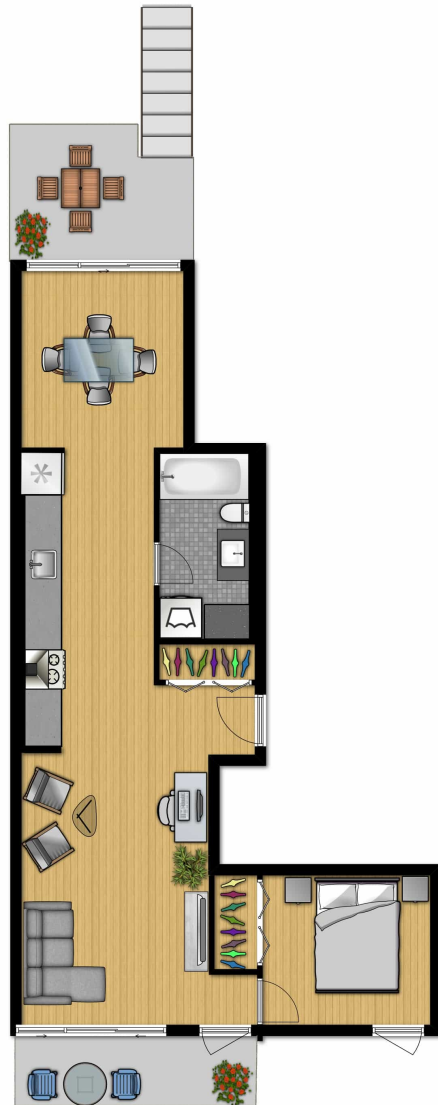
Balcon arrière: 9,5' x 8'

## INCLUS

- Stationnement souterrain
- Eau chaude

## CARACTÉRISTIQUES

- 2 balcons
- Immense fenestration certifiée ENERGY STAR®
- Échangeur d'air
- Air climatisé



\* Ces dessins sont des plans préliminaires et les dimensions sont approximatives et sujettes à changements sans préavis.